



TREES FOR FUTURE

Rapport d'activité
succinct
2021-2022

*Un projet
porté par :*



SRFB • KBBM

INTRODUCTION



SRFB • KBBM

La SRFB en quelques mots

Au service de la forêt depuis plus de 125 ans, la Société Royale Forestière de Belgique (SRFB) accompagne les forestiers pour transmettre aux générations futures une forêt saine et multifonctionnelle.

En 2018, inquiète de l'état sanitaire des forêts, la SRFB lance un projet ambitieux, celui d'identifier les essences et provenances forestières qui participeront à l'adaptation des forêts aux changements climatiques.



FORÊT ET CHANGEMENTS CLIMATIQUES

Préoccupant. C'est le sentiment qui domine lorsque l'on regarde nos forêts belges aujourd'hui. *Sécheresse, insectes ravageurs, tempêtes, incendies... Nos forêts subissent des crises sans précédent.*

Nos arbres, fragilisés par les aléas climatiques plus intenses et plus fréquents ne résistent plus aussi bien aux attaques biotiques et abiotiques et de nombreux dépérissements surviennent.

60% des essences qui peuplent nos forêts montrent aujourd'hui des signes de faiblesse.

Il est urgent d'agir et de renforcer la résilience de nos forêts.

Une forêt sera d'autant plus robuste si elle est diversifiée. Régénérer nos forêts est capital mais il est également important de se demander si ce que nous plantons aujourd'hui sera capable de supporter le climat de 2100.



À travers le projet de recherche **TREES FOR FUTURE**, la SRFB ambitionne d'identifier quelles essences forestières seront plus résilientes, mieux adaptées, et composeront notre forêt de demain.

AVANCEMENT DU PROJET

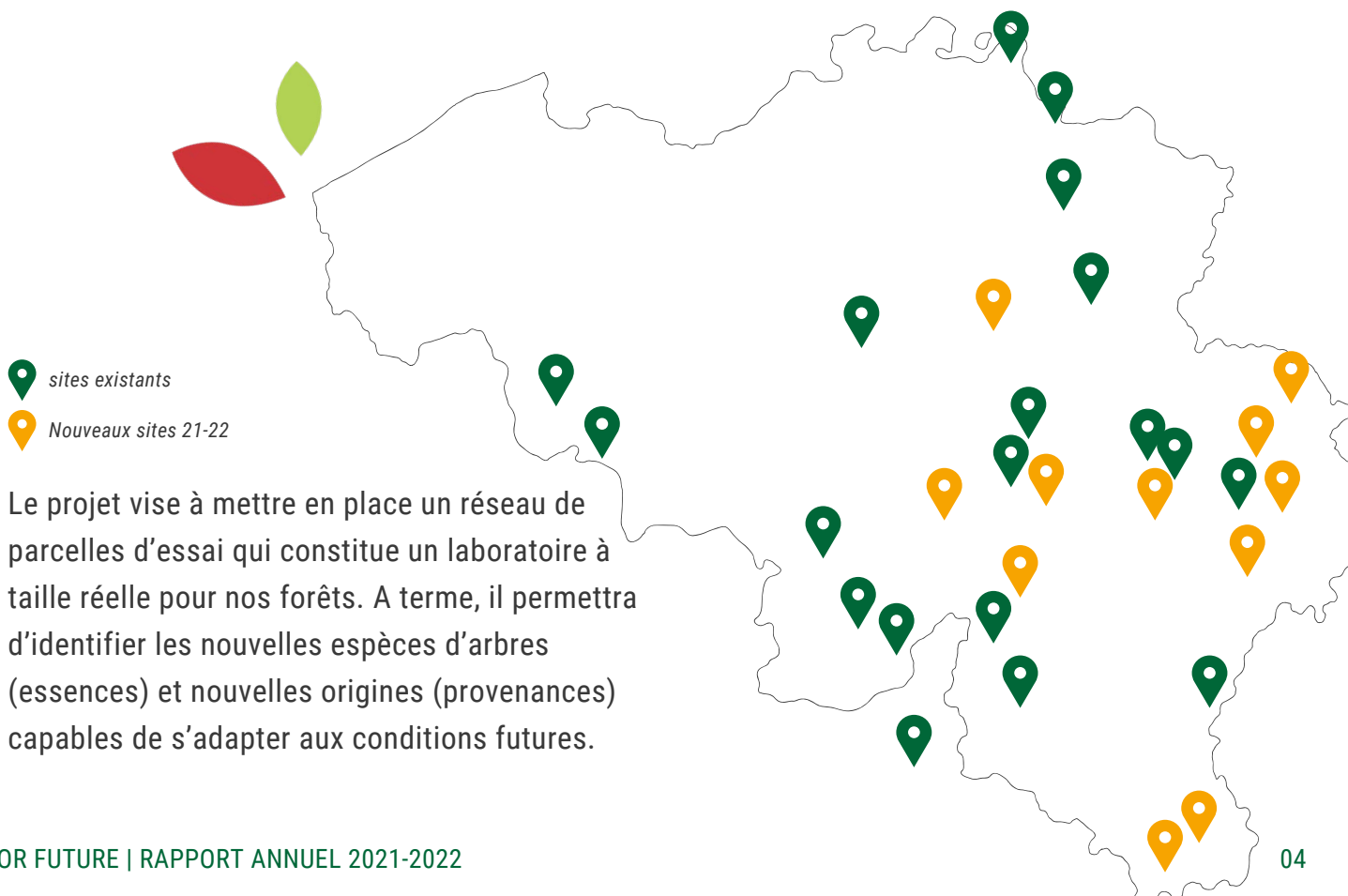
+19.303
arbres plantés


+23
volontaires
engagés

+69
nouvelles
parcelles

+4
nouvelles
essences

+18
provenances
testées



 sites existants

 Nouveaux sites 21-22

Le projet vise à mettre en place un réseau de parcelles d'essai qui constitue un laboratoire à taille réelle pour nos forêts. A terme, il permettra d'identifier les nouvelles espèces d'arbres (essences) et nouvelles origines (provenances) capables de s'adapter aux conditions futures.

AVANCEMENT DU PROJET

Résineux

- Calocèdre
- Cèdre de l'Atlas
- Cèdre de l'Himalaya
- Cyprès d'Arizona
- Douglas
- Épicéa d'Orient
- Métaséquoia
- Pin de Bosnie
- Pin de Corse
- Pin de Macédoine
- Pin Maritime
- Pin Sylvestre
- Sapin de Bornmuller ou de Turquie
- Sapin de Céphalonie
- Sapin de Cilicie
- Sapin de Nordmann
- Séquoia toujours vert

Feuillus

- Chêne chevelu
- Chêne de Hongrie
- Chêne pubescent
- Chêne sessile
- Hêtre commun
- Hêtre d'Orient
- Liquidambar
- Noisetier de Byzance
- Tilleul à petites feuilles
- Tulipier



2021
2022

Essences/ Provenances plantées cette saison

Observations en vrac

- La reprise des plants est globalement très bonne. Les problèmes sanitaires observés sur nos plants « Trees for Future » sont connus et bénins.
- Les séquoias ont connu une installation plus compliquée car exposés aux vents desséchants et au soleil direct. Il faut impérativement leur prévoir un abri latéral et/ou les régénérer sous couvert forestier.
- Le chêne chevelu semble moins sensible à l'oïdium comparé à ses cousins, chênes pédonculé et sessile.

PERSPECTIVES SAISON 2022-2023



6
sites

9
essences /
provenances
forestières*


8800
arbres seront plantés

**Sapin de Cilicie, Aulne de Corse, Chêne de Hongrie, Cèdre de l'Atlas, cyprès d'Arizona, noisetier de Byzance, cèdre de l'Himalaya, tulipier, liquidambar*

L'ÉQUIPE EST À VOTRE DISPOSITION



**Nicolas
Dassonville**



**Isaline
de Wilde**



**Julie
Losseau**

**Ensemble, construisons
la forêt de demain !**





www.treesforfuture.be



Société Royale
Forestière de Belgique

SOCIÉTÉ ROYALE FORESTIERE DE BELGIQUE

Bd Bischoffsheim 1-8, boîte 3, 1er étage
1000 Bruxelles

02/223 07 66
secretariat@srfb-kbbm.be